



**KANBAN WIE SIE ES  
BRAUCHEN**

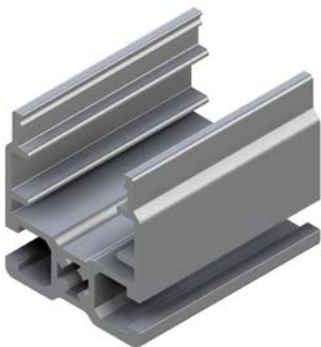
FRS Flexibles Rollenträger System



## **KANBAN, WIE SIE ES BRAUCHEN – MIT DEM FLEXIBLEN ROLLENTRÄGER SYSTEM FRS**

Kanban hat sich als Methode der Prozesssteuerung in vielen Bereichen etabliert. Nach dem Pull-Prinzip orientiert sich das Verfahren am tatsächlichen Verbrauch von Materialien am Bereitstell- und Verbrauchsort. Es basiert auf sich selbst steuernden Regelkreisen und hilft dabei, die Bestände an Vorprodukten deutlich zu reduzieren.

MiniTec ermöglicht Ihnen die Umsetzung von Kanban am Montagearbeitsplatz durch verschiedene Systeme. Eine besonders variable Lösung stellt das FRS (Flexibles Rollenträger System) dar. Dabei handelt es sich um ein Baukastensystem für die Umsetzung von MiniTec-Konstruktionen für die Materialbereitstellung über Rollen.



### **ONE FITS ALL: DAS PROFIL 45 FRS**

Die Basis bildet das spezielle MiniTec-Profil 45 FRS, welches kompatibel mit der Standard-Profilserie von MiniTec ist. Es verfügt über eine Aufnahmevorrichtung für unterschiedliche Rollentypen. Entsprechend können Sie die Materialbereitstellung am Arbeitsplatz individuell nach Ihren Anforderungen konfigurieren – und jederzeit anpassen oder umbauen, sollten sich Ihre Bedarfe ändern!

## FÜR JEDE AUFGABE DIE RICHTIGE ROLLE

Für große und schwere Materialien gibt es genauso passende Rolleneinsätze wie für kleinere Transportgüter. Besteht die Gefahr eines seitlichen Abrutschens, stehen Rollen mit Seitenführungen zur Verfügung. Sollen Materialien auch seitlich bewegt werden können, gibt es ein spezielles Kugelrollelement. Für die Überbrückung größerer Strecken stehen komplette Röllchenleisten bereit - Sie ersparen sich dann das Aneinanderreihen einzelner Rollelemente. Für ESD-Anwendungen sind alle Rolleneinsätze geeignet (bei den Röllchenleisten besteht eine Wahlmöglichkeit).



Röllchenleiste mit  
zylindrischen Rollen  
32.0550/0



Röllchenleiste ESD mit  
zylindrischen Rollen  
32.0555/0



Röllchenleiste mit  
Spurkranzrollen  
32.0560/0



Röllchenleiste ESD mit  
Spurkranzrollen  
32.0565/0



Rollelement 50 D28-Z-FRS  
32.0683/0



Rollelement 50 D28-S-FRS  
32.0684/0



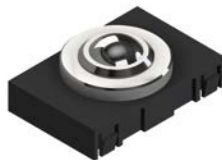
Rollelement 33 D28-Z-FRS  
32.0685/0



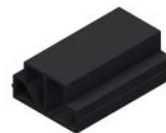
Rollelement 50 D26-3R-FRS  
32.0686/0



Rollelement 50 D9-5R-FRS  
32.0688/0



Kugelrollelement  
50-D16-FRS  
32.0689/0



Gleitprofil-FRS  
32.0691/0

### KEY FEATURES

- Kompatibel mit der Standard-Profilserie
- Individuelle Materialbereitstellung am Arbeitsplatz
- Rolleneinsätze für Transportgüter jeglicher Art
- Umfangreiches Sortiment an Zubehör



## PASSENDES ZUBEHÖR FÜR IHR INDIVIDUELLES SYSTEM

Passend zu dem breiten Spektrum an Rollentypen bietet das FRS auch umfangreiches Zubehör – von Abdeckungen zum Schutz vor Verunreinigungen über Übergangsstücke für den Höhenausgleich bis hin zu Rücklaufsperrern.

Sie sehen, nie war es so einfach, Kanban in Ihrer Montage zu realisieren. Gerne stehen wir Ihnen bei Fragen bezüglich der passenden Zusammenstellung Ihres FRS-Systems zur Verfügung!



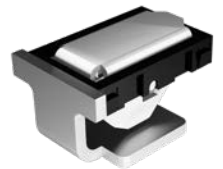
Abdeckkappe 45 FRS  
22.1187/0



Befestigungswinkel 45 FRS  
32.0662/0



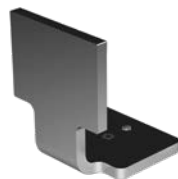
Befestigungswinkel  
mit Anschlag  
32.0663/0



Rücklaufsperr-50-FRS  
32.0690/0



Distanzstück mit Anschlag  
kurz FRS  
32.0693/0



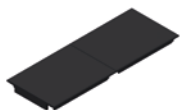
Distanzstück mit Anschlag  
lang FRS  
32.0694/0



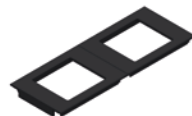
Endstück-10-FRS  
32.0687/0



Übergangsstück-FRS  
32.0692/0



Abdeckung 45 FRS-G  
32.0661/2



Abdeckung 45 FRS-Z  
32.0661/1



Abdeckung 45 FRS-S  
32.0661/0

### HINWEIS

Bei der Zusammenstellung der Komponenten ist zu beachten, dass diese eine unterschiedliche Höhe aufweisen. Entsprechend sollten nur solche Elemente kombiniert werden, die bezüglich ihrer Höhe kompatibel sind. Dabei lassen sich Differenzen auch ausgleichen, etwa durch ein Übergangsstück. Ebenso besteht beispielsweise beim Gleitprofil die Möglichkeit, es durch seine Einbaulage an die gewünschte Systemhöhe anzugleichen.



## THE ART OF SIMPLICITY

**MiniTec** hat sich von einem Spezialisten für Miniaturführungen kontinuierlich zu einem führenden Technologieunternehmen und Sondermaschinenbauer entwickelt

Heute entwickeln 420 Experten an 11 Standorten in Deutschland, Frankreich, USA, Großbritannien, Spanien, Slowenien und China maßgeschneiderte Lösungen für unsere Kunden. Gleichzeitig sorgen mehr als 60 Partner weltweit für zuverlässigen Service und kompetente Beratung.

Genau so individuell wie die Anforderungen, die unsere Kunden stellen, sind auch unsere Lösungen. Als Full-Service-Hersteller realisieren wir auf Basis unseres Konstruktionssystems intelligente Anlagen und Sondermaschinen für die verschiedensten Aufgaben in allen wichtigen Industriebranchen: von Automotive, Chemie und Elektrotechnik über Energieversorgung, Luft- und Raumfahrt bis hin zu Maschinenbau, Metall- und Pharmaindustrie. Dem hohen technischen Anspruch folgend steht der Leitspruch für unsere Komplettlösungen: The Engineers Choice.

## MiniTec Ein paar Fakten



**1986**  
gegründet



**420**  
Mitarbeiter  
davon 280 in Deutschland



**60**  
Vertriebs- und  
Servicepartner  
weltweit



**Unternehmerpreis**  
„Innovativer Mittelstand“  
**Auszeichnung**  
„Attraktiver Arbeitgeber  
Rheinland-Pfalz“  
**Ehrenpreis**  
der Region Westpfalz



**11**  
Standorte  
Deutschland, Frankreich,  
Großbritannien, Slowenien,  
Spanien, USA, China

## STANDORTE WELTWEIT

### MINITEC GMBH & CO. KG (DEUTSCHLAND)

MiniTec Allee 1 | 66901 Schönenberg-Kübelberg  
Tel. +49 6373 81270 | Fax +49 6373 812720  
info@minitec.de | www.minitec.de

### MINITEC GMBH & CO. KG (DEUTSCHLAND)

Nickelsweiher 6 | 66914 Waldmohr  
Tel. +49 6373 81270 | Fax +49 6373 812720  
info@minitec.de | www.minitec.de

### MINITEC GMBH & CO. KG (DEUTSCHLAND)

Fürther Straße 33 | 90513 Zirndorf  
Tel. +49 911 2789000 | Fax +49 911 27890099  
zirndorf@minitec.de | www.minitec.de

### MINITEC SMART SOLUTIONS GMBH (DEUTSCHLAND)

Zollamtstraße 7 | 67663 Kaiserslautern  
Tel. +49 6373 8127 350 | Fax +49 6373 812720  
kontakt@mss-digital.de | www.minitec-smart-solutions.net

### MINITEC BERLIN GMBH (DEUTSCHLAND)

Volmerstraße 13 | 12489 Berlin  
Tel. +49 30 63926305 | Fax +49 30 63926306  
berlin@minitec.de | www.minitec.de

### MINITEC ESPAÑA S.L.U. (ESPAÑA)

C/ Carlos Jiménez Díaz, 7. Pol. Ind. La Garena  
28806 Alcalá de Henares, Madrid  
Tel. +34 916 562 652  
info@minitec.es | www.minitec.es

### MINITEC S.N.C. (FRANCE)

2, rue Charles Desgranges | 57214 Sarreguemines  
Tel. +33 387 276870 | Fax +33 387 276877  
info@minitec.fr | www.minitec.fr

### MINITEC.AT GMBH (ÖSTERREICH)

Beethovenstraße 12 | 2380 Perchtoldsdorf  
Tel. +43 1 8659559  
office@minitec.at | www.minitec.at

### MINITEC 4NAG (SCHWEIZ)

Honeywell-Platz 1 | 8157 Dielsdorf  
Tel. +41 44 5751500 | Fax +41 44 5751501  
info@minitec.ch | www.minitec.ch

### MINITEC SOLUTIONS SRL ROMÂNIA (ROMÂNIA)

Str. I.H. Pestalozzi Nr. 22 | Timisoara 300115  
Tel. +40 722 229 134  
office@minitec.ro | www.minitec.ro

### MINITEC D.O.O. (SLOVENIJA)

Teharska cesta 41 | 3000 Celje  
Tel. +386 59 071 390 | Fax +386 59 071 399  
info@minitec.si | www.minitec.si

### MINITEC SLOVAKIA S.R.O. (SLOVENSKO)

Rabčická 332 | 029 44 Rabča  
Tel. +421 43 5524350 | Fax +421 43 5524352  
info@minitec-slovakia.sk | www.minitec-slovakia.sk

### MINITEC HELLAS S.A. (GREECE)

Ag. I. Theologou 115 | 13672 Acharnes, Athen  
Tel. +30 210 2401444  
info@minitechellas.gr | www.minitechellas.gr

### MINITEC UK LTD. (UNITED KINGDOM)

Unit 1A & 1B Telford Road | Houndmills Industrial Estate  
Basingstoke, Hampshire RG21 6YU  
Tel. +44 1256 365 605  
info@minitec.co.uk | www.minitec.co.uk

### MINITEC FRAMING SYSTEMS LLC (USA)

5602 County Road 41 | 14425 Farmington, NY  
Tel. +1 585 9244690 | Fax +1 585 9244821  
sales@minitecframing.com | www.minitecframing.com

### MINITEC AUTOMATION TECHNOLOGY (USA)

7214 Gateway Park drive | Clarkston, Michigan 48346  
Tel. +1 248 620 1820 | Fax +1 248 620 0850  
sales@minitecautomation.com | www.minitecautomation.com

### MINITEC SYSTEM TECHNOLOGY CO. LTD. (PR CHINA)

Plant No. 10; No. 103 ChengMenJin Road | Taicang 215400  
Tel. +86 512 5320 8880 | Fax +86 512 5320 8879  
info@minitec.com.cn | www.minitec.com.cn

### MINITEC SA (SOUTH AFRICA)

48 York Road, North End | Port Elizabeth 6000  
Tel. +27 41 3914795  
info@minitec.co.za | www.minitec.co.za



### MiniTec-Partner weltweit

Australien | Belgien | Bosnien und Herzegowina | Brasilien | Bulgarien | China | Estland | Finnland  
Frankreich | Griechenland | Großbritannien | Indien | Italien | Kanada | Kroatien | Lettland | Liechtenstein  
Litauen | Luxemburg | Malaysia | Mazedonien | Mexiko | Montenegro | Neuseeland | Niederlande  
Österreich | Polen | Portugal | Rumänien | Russland | Schweden | Schweiz | Serbien | Singapur | Slowakei  
Slowenien | Spanien | Südafrika | Tschechien | Türkei | Ukraine | Ungarn | USA | Vietnam